

Egyszerű koncentráció monitorozó rendszer.  
Soha ne maradjon le a koncentráció  
változásról a valós idejű leolvasásokkal!

**Pan**  
REFRACTOMETER

# Digitális bemerülő Refraktométer **PAN-1**

Cat. No.3596

## ■ Alkalmazási területek

- Folyadékok fémfeldolgozáshoz
- Vízalapú tisztítófolyadékok
- Élelmiszer

### Automatikus folyamatos mérés

A START gomb  
megnyomásával a  
készülék 30  
másodpercenként  
automatikus  
mérést végez.

### Masszív kialakítás a megbízható hosszú távú működésért!

A bemerülő rész  
SUS 316 minőségű  
rozsdamentes  
acélból készült.

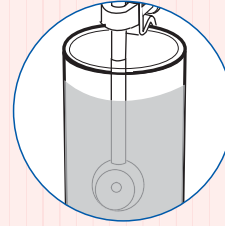
Egyszerűen csatolja  
a készüléket a tároló  
vagy az edény szélére.

A felállításhoz nincs  
szükség speciális  
felszerelésre.

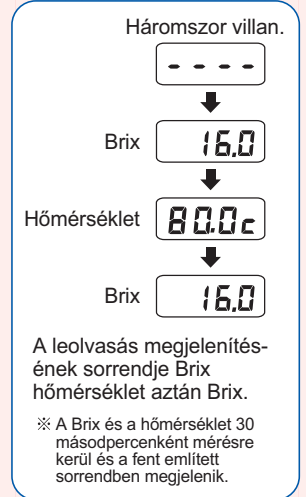
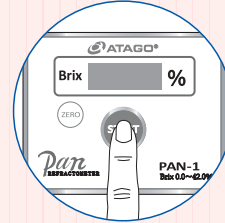


## ■Mérési módszer

- ① Merítse el a prizmát a folyadékban.      ③ 30 másodpercenként mérni fog a készülék



- ② Nyomja meg a START gombot.



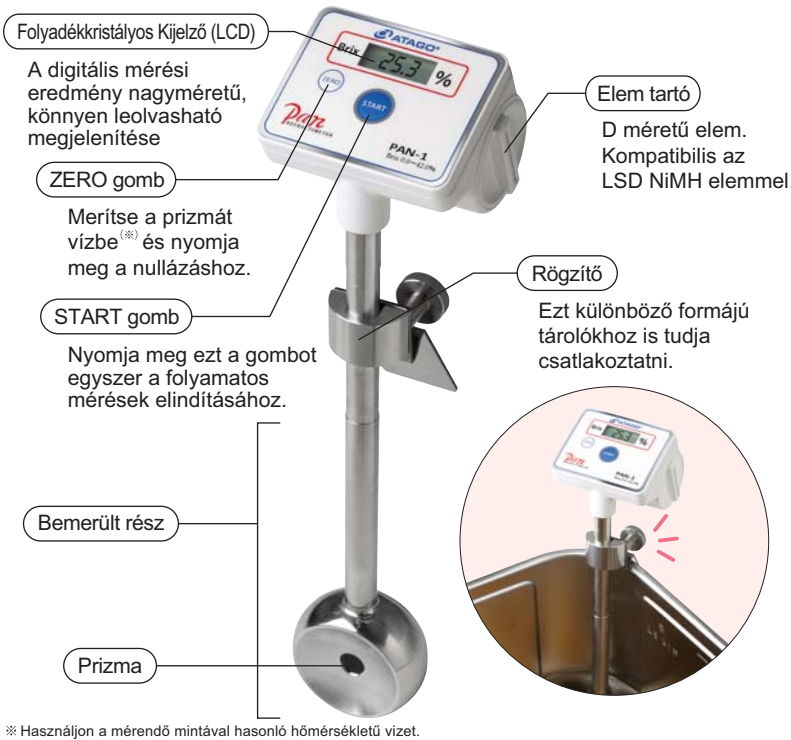
## ■Megjelenített érték

A készülék a folyadék refraktív indexének Brix-be átszámolt értékét jeleníti meg, amely a víz cukortartalmának százalékos eredménye. Cukortól eltérő más anyag koncentrációjának kiszámítása egy, a kívánt koncentráció % és a megfelelő Brix % értéket tartalmazó átváltási táblázat segítségével oldható meg. Lépjen kapcsolatba az ATAGO-val további részletekért.

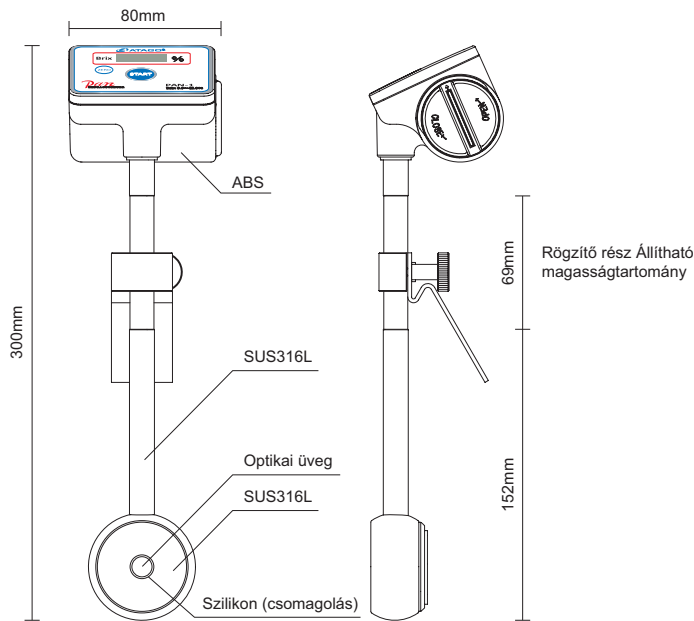
## ■Specifikáció

PAN-1		Cat. No.3596
Mérési tartomány	Brix 0.0 - 42% Hőmérséklet 10.0 - 99.9°C	
Felbontás	Brix 0.1% Hőmérséklet 0.1°C	
Mérési pontosság	Brix $\pm 0.2\%$ Hőmérséklet $\pm 0.5^\circ\text{C}$	
Mérési hőmérséklet	10 - 95°C	
Nemzetközi védelmi osztály	Elmerülő rész	IP67
	Kijelző	IP65
Méret és súly	80(W)× 300(L)× 72(H)mm 610g (csak a fő egység)	
Elem élettartam	2 hónap (alkáli elem esetén)	
Tápellátás	1db D méretű elem. Kompatibilis az LSD NiMH elemmel.	
Környezeti hőmérséklet	10 - 45°C	
Kiegészítők	① D méretű elem ② használati utasítás	

## ■Az összetevők nevei és funkciói



## ■Méreték



Minden ATAGO refraktométert Japánban terveznek és gyártanak.

**HACCP GMP GLP**

Minden ATAGO termék megfelel a HACCP, GMP és GLP szabványoknak.

\* A specifikáció és a kivitel külön értesítés nélkül is változhat.

**ATAGO CO.,LTD.**

Headquarters : The Front Tower Shiba Koen, 23rd Floor  
2-6-3 Shiba-koen, Minato-ku, Tokyo 105-0011, Japan  
TEL : 81-3-3431-1943 FAX : 81-3-3431-1945  
overseas@atago.net http : //www.atago.net/



**COMPLEXLAB**

**COMPLEXLAB KFT**

1033 Budapest, Szőlőkert u. 4.

Tel : +36-1-454-0606,

+36-1-243-3756

Fax : +36-1-453-2460

e-mail : info@complexlab.hu

URL : www.complexlab.hu